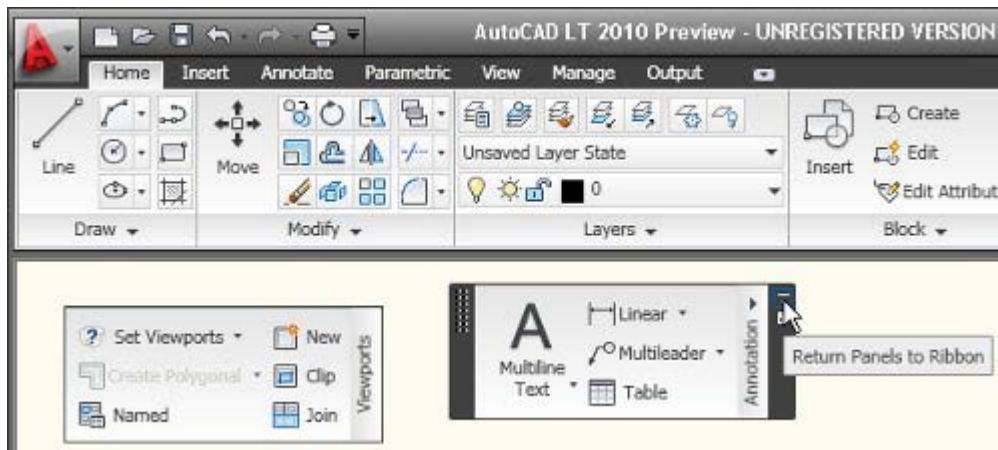


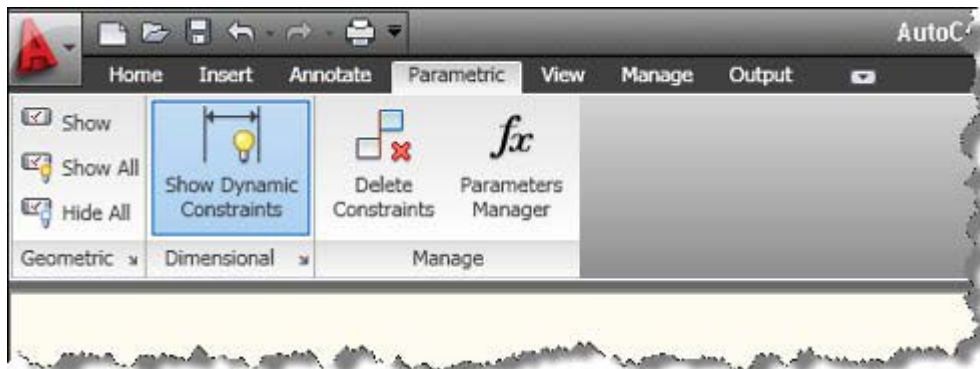
AutoCAD LT 2010 funktsioonid ja erinevus eelmiste versioonidega.

Erinevustest võrreldes versiooniga 2009

- 1) Menüüsüsteemi **Ribbon edasiarendus**. Näiteks on võimalik nüüd üksikuid riba paneele lohistada eraldiseisvateks paneelideks töölaual oma sobivasse kohta. Samuti on kohandamisvõimalusi laiendatud.

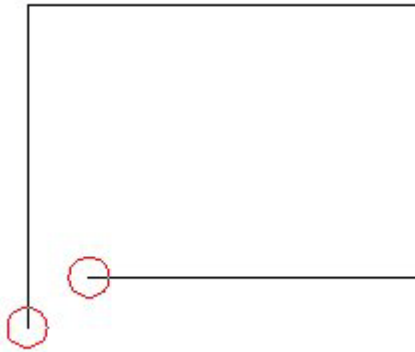


- 2) **Disipliinipõhine install**, mis võimaldab kasutajal tarkvara installi teha vastavalt oma eluala vajadustele.
- 3) Parameetriliste AutoCADi jooniste tugi. AutoCAD LT küll ise parameetrilisi jooniseid teha ei võimalda, kuid AutoCAD 2010 versioonis tehtud parameetrilisi jooniseid on võimalik sellega avada ja töödelda.

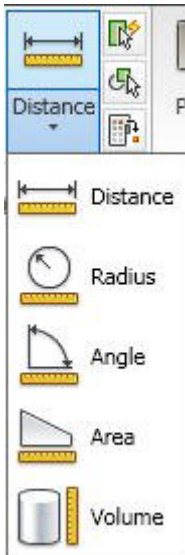


- 4) **Plokkide testimine** ja muud plokkide loomisega seotud uuendused Plokiredaktoris.
- 5) Uued **atribuutide töövahendid**, mis võimaldavad plokiatribuutide sünkroniseerimist kõikide plokkide lõikes. Samuti on nüüd AutoCAD LT-s laiendatud võimalustega atribuutide redaktor.
- 6) **Mõõtmetel** on lisavõimalus esitada mõõdu teksti mõõtjoone all. Lisaks võimalus lihtsate vahenditega mõõte esitada teistes ühikutes (nt. sentimeetrites) ning kuvada mõõdu järel ka vastav ühiku tähis.
- 7) **Viirutamise korraldus HATCH** näitab kasutajale kontuuris lahtisi kohti tehes vigade parandamise lihtsamaks. Lisaks viirutuste kontuuri palju mugavamad loomismeetodid ja

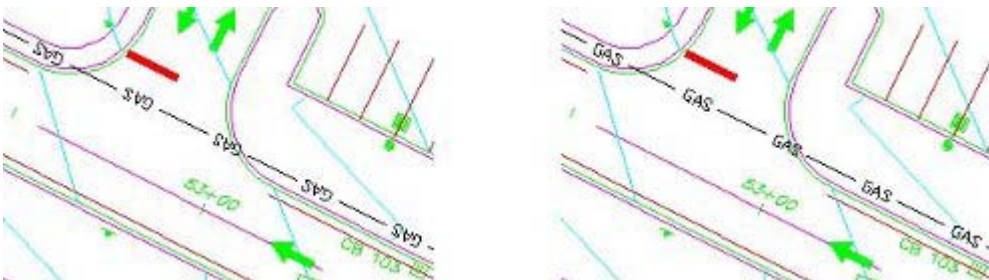
mitte-assotsiatiivse viirutuse muutmine.



- 8) Arendustööd on tehtud **mõõtmisvahenditega**, tehes nendega mõõdetava tulemuse võimalikult graafiliseks. Lisatud on ka kauaoodatud kumulatiivne pikkuse mõõtmine.



- 9) Uus korraldus **REVERSE** võimaldab joonte, multijoonte, splineide ja krüvijoonte ümberpöörmist, mis peamiselt on kasulik eriliste teksti sisaldavate joonetüüpide juures.

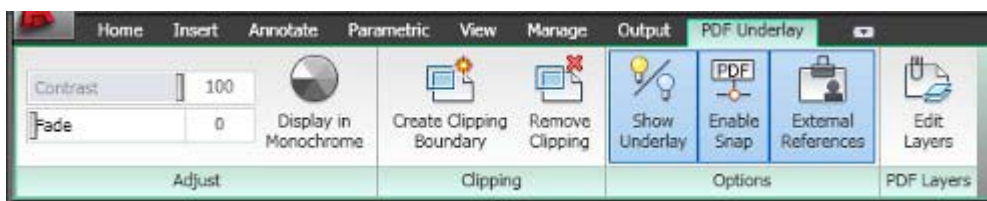


- 10) Väga kaua kasutajate poolt oodatud ja soovitud joondamise töövahend **ALIGN**, mis võimaldab objekte liigutada, skaleerida ja/või pöörata teiste objektidega joondamise meetodil.

- 11) Uus süsteemne muutuja **VPROTATEASSOC** annab võimaluse kontrollida, kas vaateakna pööramisel ka selle sisu pööratakse või mitte.



- 12) Paljude kasutajate soovidele tuginedes on nüüd AutoCADis **PDF-formaadi toetust** täiustatud. PDF trükkimine pakub parema kvaliteedi juures väiksemaid failisuurusi.
- 13) **Xref funktsionaalsuse** poolt on lisatud kauaoodatud PDF-formaadis faili allavõtmine AutoCADi joonises, väljalõigete servade mugav redigeerimine, AutoSnap töötab allavõetud DGN või PDF formaadis joonistega, uus abivahend, mis aitab lahendada kadunud xref seoste otsimisel. Mitmed seni ainult AutoCADis olnud xref korraldused on nüüd ka AutoCAD LTs. Näiteks REFEDIT, mis võimaldab teha muudatusi allavõetud joonises ilma seda joonist eraldi avamata.

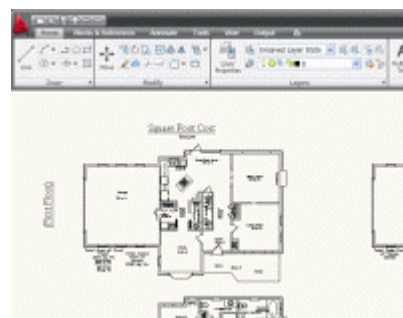


- 14) **AutoCAD 2010 kasutab uut DWG failiformaati**, mis tagab piisava toe uute AutoCAD 2010 funktsioonide toimimiseks ja kiirendab salvestamise aega (eriti rohkete annotatsiooniobjektidega jooniste puhul).
- 15) **Autodesk Seek** on kataloogiotsingusüsteem, endise nimega „Content Search“. Autodesk Seek on eelmisest palju efektiivsem online-otsingusüsteem plokkide jms. informatsiooni otsimiseks ning allalaadimiseks. Samuti on süsteemis olemas võimalus tootjatel oma infot sinna süsteemi üles laadida.
<http://seek.autodesk.com>

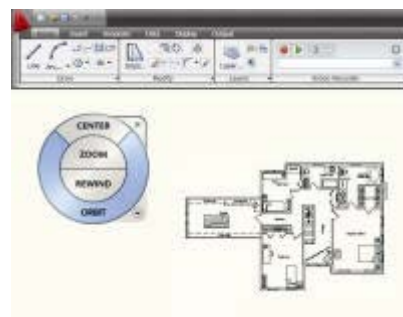
Erinevustest võrreldes versioonidega 2006-2008.

(lisaks eelpool mainituile)

- 1) Menüü on asendatud **RIBBON**-tüüpi menüüsüsteemiga (sarnane Office 2007-le). Tegemist on uut tüüpi kasutajaliidese ülesehituse ja filosoofiaga, millega ära harjudes on töö mugavam. Algselt on võimalik ka vana tüüpi menüüsüsteem taaskäivitada või kasutada rippmenüüsid, mis nüüdsest avanevad Menüübrauserist ekraani üleval paremas nurgas.
- 2) **Menüübrauser** kuvab kõik rippmenüüd, lisaks on siin faile avades näha ka viimati kasutatud failide nimekiri koos pispiltidega, otsing jms.



- 3) **Layer – dialoog on nüüd nn. paleti-tüüpi**, st. see võib töö ajal olla kogu aeg lahti paigutatuna ekraanil omale sobiva suurusega omale sobivasse kohta. Mis tähendab ka seda, et kõik muudatused selles on joonisel näha viivamatult. Samuti toetab Layer-palett mitme kuvari jaotust.
- 4) **Quick Properties** – lisaks tavalisele Properties Paletile on nüüd lisaks olemas kiirparameetrid, mis kuvatakse hiirekursori läheduses kohe peale objekti valimist joonisel. Aken on seadistatav näitama just neid parameetreid, mida kasutajal tarvis.
- 5) **Quick View** – Layout'ide ja lahtiolevate jooniste haldusvahend – peale nime on nüüd näha ka olemasolevate layoutide (või teiste avatud jooniste) pispildid.
- 6) **64-bitise operatsioonisüsteemi ja Vista täielik tugi.**
- 7) täielik teksti- ja plokisestest **väljade (Field) tugi** (varem ainult AutoCAD-i täisversioonis)
- 8) **rasterpiltide** alusena kasutamise võimalus (varem ainult AutoCAD-i täisversioonis)
- 9) **suvalise kujuga vaateaknad** (Viewports) (varem ainult AutoCAD-i täisversioonis)
- 10) **DGN** failide eksport-import
- 11) viimati kasutatud plottimissätete kiirvalik **PLOT-dialoogis**.
- 12) **SteeringWheel** – spetsiaalne joonise vaatlemist lihtsustav töövahend, mis kombineerib endas PAN-Zoom korraldused
- 13) **DWFX** formaati väljastamise võimalus. DWFX formaadis joonist saavad Windows Vista omanikud vaadata Internet Explorer 7-ga.
- 14) **TrueColor** – tugi. Peale tavapärase 256 värvi saab nüüd objekti omadustes kasutada kogu TruColor-värvipaletti (nt. Pantone) värvikaart.
- 15) **Tabelite linkimine EXCELiga**.
- 16) **Multiline Text** töövahendi uuendused: tulbad, paragrahvi asetused
- 17) võimalus faili salvestada tagasi kuni AutoCADi 14. versiooni DWG-ks.
- 18) mitmed uued mõõtmete tüübid ja uuendused
- 19) **dünaamilised blokid**
- 20) **mõõtkavatundlikud teksti jm annotatsioonitüübid.**
- 21) **Multileader** – tekst, mille viitejoon viitab mitmesse kohta
- 22) **Workspaces** – kasutaja poolt määratavad erinevad töölaudad erinevate tööülesannete jaoks vajalike vahenditega
- 23) lukustatud **kihi kuvamine halltoonis**
- 24) **Vaateakendes** (Viewport) saab **kihtidele** määrata tavaolukorrast erinevaid parameetreid.



Erinevustest võrreldes versioonidega 2000-2005.

(lisaks eelpool mainituile)

- 1) **Tool Palettes** – töövahendite palett, mida saab kasutada vajalike plokkide, viirutuste ja muude töövahendite käepäraseks komplekteerimiseks ning taaskasutamiseks.
- 2) **Assotsiatiivne mõõtmestamine** – mõõdud seotakse objektidega ning viimaste muutmise muutuvad ka mõõdud.
- 3) **Tabeli** objekt.

- 4) **Kihtide grupeerimine** nii parameetrite järgi kui kasutaja suvakomplektide loomine.
- 5) Mitmete **viirutuste pindalade kumuleeruva pindala** leidmine.
- 6) **Viirutuse algpunkti** määramine.
- 7) AutoCAD LT sisene **kalkulaator**.
- 8) **Workspaces** – ülesandespetsiifilised töölaua seadistused. Kasutaja saab luua erinevate ülesannete jaoks nuppmenüüdest erinevaid komplekte.
- 9) **Digitaalne allkiri**.